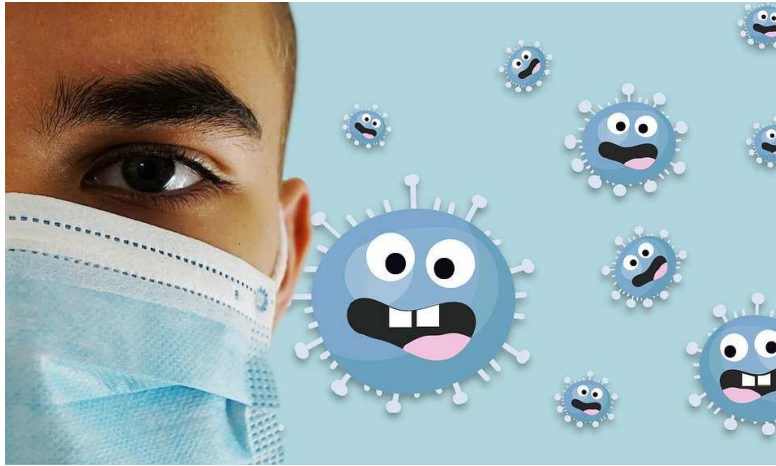


**Bientôt le retour en classe ?  
La situation Covid vous pèse ?  
Le futur/avenir (études supérieures, travail...) vous inquiète ?**

**Et si on se rencontrait ?**



**VIENS NOUS VOIR POUR DISCUTER ENSEMBLE, RÉPONDRE À TES QUESTIONS, PARLER DE TES INQUIÉTUDES ...**

**POUR QUOI FAIRE ?**

- ➔ **Groupe de parole** : maximum 8 personnes, pendant lequel vous pourrez aborder des sujets qui vous intéressent ou vous questionnent
- ➔ Nous organisons également des **animations** ou des **activités intérieures/extérieures**, ateliers, sorties, ...). Et ce, en accord avec les règles sanitaires en vigueur.

**AVEC QUI ?**

Nous sommes deux professionnelles du centre PMS en renfort de ton équipe habituelle par rapport à la situation du Covid. Nous sommes un service gratuit, neutre, confidentiel (soumis au secret professionnel) et non obligatoire. Nous sommes à votre écoute en cas de besoin et disponibles pour vous aider.

**Nous contacter (équipe renfort Covid)**

Mathilda Bourgeois, psychologue : [mbourgeois@spfb.brussels](mailto:mbourgeois@spfb.brussels) ou au 0490/14 21 25

Ophélie Georges, assistante sociale : [ogeorges@spfb.brussels](mailto:ogeorges@spfb.brussels) ou au 0490/47 65 19

**Equipe PMS présente dans ton école**

Aude Robert, psychologue : [arobert@spfb.brussels](mailto:arobert@spfb.brussels) ou au 0491/86 49 60

Alexandra Damini, assistante sociale : [adamini@spfb.brussels](mailto:adamini@spfb.brussels) ou au 0499/77 87 37

Rebecca Dupret, infirmière : [rdupret@spfb.brussels](mailto:rdupret@spfb.brussels) ou au 0491/86 49 69

